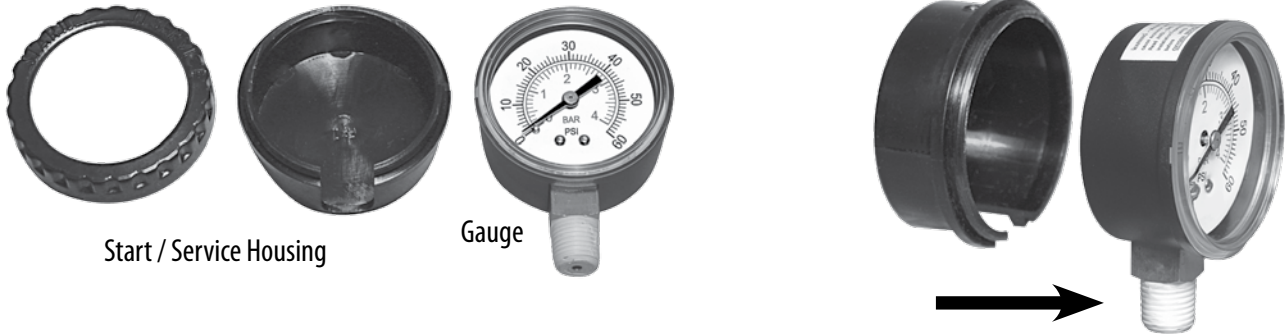


START/SERVICE DIAL (600-4101) INSTALLATION INSTRUCTIONS

For Pressure Gauge: 830-3000

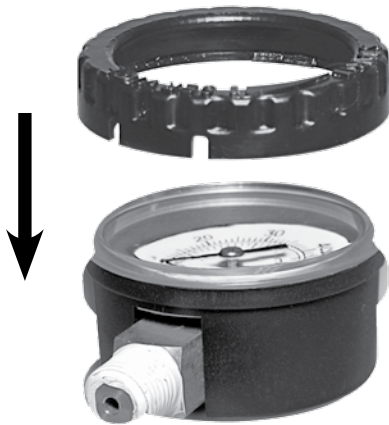


Start / Service Housing

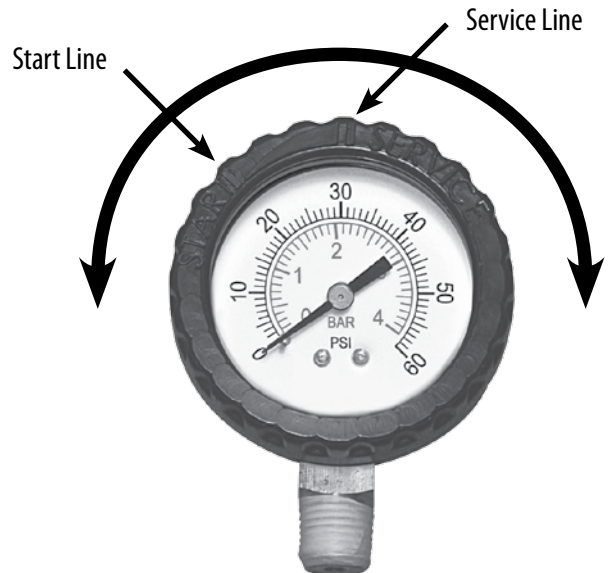
Gauge

NOTE: Pressure Gauge does not have to be removed from filter to install the Start/Service Dial.

1. Slide Service Dial Housing around the Pressure Gauge.



2. Gently snap the Service Dial Face onto housing body.



The Service Dial Face can be rotated. After the filter has been cleaned, turn the Dial so that the "Start" Line lines up with the starting pressure. When the filter pressure reaches the "Service" Line (7-10 PSI over starting pressure) it is time to clean the filter.

WARRANTY

For product registration visit: www.waterwayplastics.com.
For Warranty questions or claims please contact point of purchase.

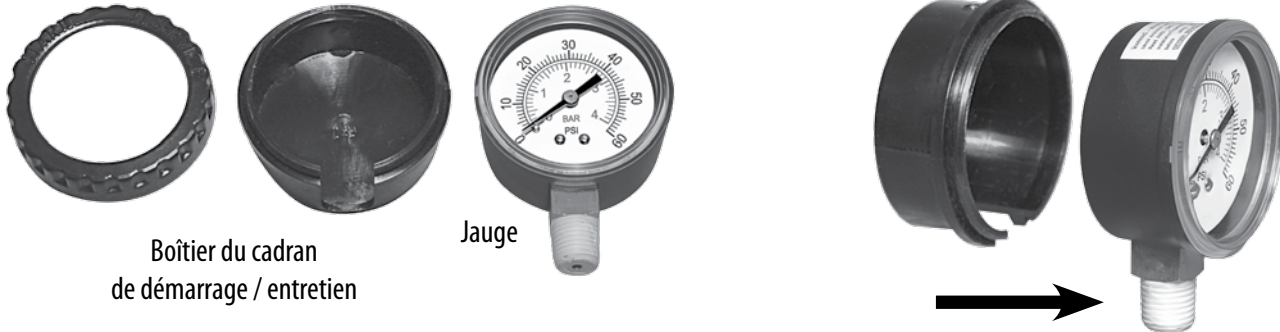


Waterway™

2200 East Sturgis Road, Oxnard CA 93030 • Phone 805.981.0262 • Fax 805.981.9403
www.waterwayplastics.com • waterway@waterwayplastics.com

CADRAN DE DÉMARRAGE / ENTRETIEN (600-4101) INSTRUCTIONS D'INSTALLATION

Pour la jauge de pression: 830-3000

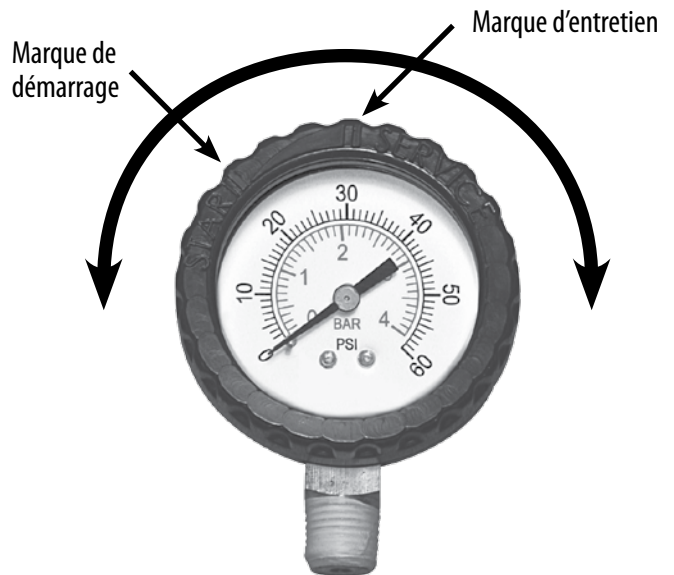


NOTE : Il n'est pas nécessaire d'enlever la jauge de pression du filtre pour installer le cadran de démarrage / entretien.

1. Glisser le boîtier du cadran de service autour de la jauge de pression.



2. Enclenchez le cadran d'entretien autour du corps du boîtier.



On peut faire tourner le cadran d'entretien. Après le nettoyage du filtre tourner le cadran pour que la ligne « Start » s'aligne avec la pression de démarrage. Quand la pression du filtre atteint la ligne « Service » (48 à 69 kPa (7-10 PSI) de plus que la pression de démarrage) il est temps de nettoyer le filtre.

GARANTIE

Pour l'enregistrement du produit, visitez : www.waterwayplastics.com.

Pour des questions de garantie ou réclamations, veuillez communiquer avec point de vente.



Waterway™

2200 East Sturgis Road, Oxnard CA 93030 • Phone 805.981.0262 • Fax 805.981.9403

www.waterwayplastics.com • waterway@waterwayplastics.com